

# СТАЛЬ ДЛЯ КРОВЛИ



**ГЛУККИ**  
Building your tomorrow.

# RUUKKI

## СТАЛЬ ДЛЯ ФАЛЬЦЕВОЙ КРОВЛИ

### НАИЛУЧШИЕ ХАРАКТЕРИСТИКИ ДЛЯ КРОВЕЛЬНЫХ РАБОТ!

Компания ООО «Руукки Рус» (далее – Ruukki) является российским подразделением строительного дивизиона концерна SSAB, производителя и поставщика стали и изделий из стали с более чем 50-летним опытом. В ассортименте представлены различные марки стали с полимерными покрытиями для всех видов кровельных и фальцевых работ.



#### Фальцы лучше — крыша плотнее

При ручной, так же как и машинной фальцовке фальцы становятся более плотными, так как благодаря мягкости стали, нет так называемого обратного изгиба, т.е. раскрытия фальцев. Плотность фальцев обеспечивает лучшую герметичность всей крыши в целом.

#### Меньше усилий при фальцевании

При использовании более мягкой стали работы по фальцовке становятся более легкими и менее трудоемкими. На практике это означает ускоренное выполнение работ по фальцовке и, следовательно, более быстрое завершение строительства объекта. Уменьшение усилий при фальцевании обеспечивает сохранность товарного вида цинкового и полимерного покрытия.

#### Более бесшумная кровля

Стали для фальцовки лежат на обшивке менее напряженно. Бесшумность особо заметна на длинных скатах, где не создается «лежащих» фальцев между картинами, увеличивающих жесткость кровли.

Виды стали для кровли подразделяются по их качеству в зависимости от марки стали. TSP и DX52 — для сложных кровельных работ, двойного стоячего фальца; DX51 и S280GD — для одинарного фальца и изготовления планок (ручная работа на кровле или работа станком для фальцевых работ).

**TSP:** горячеоцинкованная сталь, разработана специально для нужд кровельщиков при их непосредственном участии в процессе разработки стали. За счет своей пластичности подходит даже для самых сложных кровельных форм, подходит для укладки кровельщиком на кровле вручную и также для предварительной обработки на станке.

Фальцевую кровлю, планки и другие кровельные изделия, так же как и водосточные системы, теперь возможно легко изготавливать из одной и той же стали.

**DX52:** горячеоцинкованная формованная марка стали. Выпускается по Евронормам. Также подходит для кровельных объектов со сложными архитектурными решениями.

**DX51:** горячеоцинкованная формованная марка стали общего назначения. Может применяться в любых видах кровельных работ (одинарный фальц, планки, металлочерепица). Выпускается по Евронормам.

**S280GD:** горячеоцинкованная конструкционная марка стали, с заданными параметрами прочности. Наиболее подходит для кровель с несложной архитектурой. Выпускается по Евронормам.



#### МЕХАНИЧЕСКИЕ СВОЙСТВА МАРК СТАЛИ ДЛЯ КРОВЛИ

| Марка стали | Предел текучести, Н/мм <sup>2</sup> | Предел прочности, МПа | Относительное удлинение, % |
|-------------|-------------------------------------|-----------------------|----------------------------|
| S280GD      | 280                                 | 360                   | 14                         |
| DX51D       | 140-320                             | 270-500               | 18                         |
| DX52D       | 140-300                             | 270-420               | 22                         |
| TSP         | 180                                 | 330                   | 39                         |



## ПРЕИМУЩЕСТВА ФАЛЬЦЕВОЙ КРОВЛИ

- Исключение возможности протечки, так как швы спрятаны и нет сквозных дыр от саморезов.
- Простота обслуживания и ремонта.
- Увеличенный срок службы, по сравнению с металлочерепицей.
- Форма крыши не ограничивается определенными рамками, подходит даже для самых сложных архитектурных решений.



## СТАЛИ С ПОЛИМЕРНЫМИ ПОКРЫТИЯМИ В НАШЕМ АССОРТИМЕНТЕ

Стали с полимерным покрытием сочетают в себе долговечность стали, практичность цинкового покрытия и дополнительную защиту от коррозии за счет слоя полимерного покрытия стали. Стали с таким полимерным покрытием могут быть сформованы без появления растрескиваний, и они также обладают высокой стойкостью к воздействию ультрафиолетовых лучей.

*По умолчанию во всех сталях для фальцевых кровель применяется слой цинка 275 г/м². Данное количество цинка является оптимальным для использования под слоем полимера в качестве кровельных и стеновых покрытий.*

### **GreenCoat Pural BT и GreenCoat Pural BT, Matt:**

Долговечное кровельное покрытие, которое разработано и производится только концерном SSAB. Оптимизированный химический состав обеспечивает исключительную стойкость покрытия к атмосферным воздействиям, коррозии и УФ-излучению. Слегка структурированная поверхность на основе полиуретана с добавлением полиамидов, повышает механическую износостойкость покрытия.

**GreenCoat Crown BT (GreenCoat Purex):** Долговечное элегантное покрытие, относится к новому поколению особо стойких покрытий. Шероховатая поверхность превращает материал в стильную альтернативу стандартной листовой кровле. Отличается прекрасной повторяемостью цвета от партии к партии. Продукт, сочетающий в себе одновременно долговечность, надежность, современный дизайн и является привлекательным в соотношении качества и цены.

**Polyester:** Стандартное решение для объектов без особых требований к уровню антикоррозийной защиты или к уровню УФ-излучения. Обладает универсальными техническими свойствами. Покрытие доступно в широкой цветовой гамме.

**GreenCoat Hiarc (PVDF):** Покрытие на поливинилденфторидной основе, подходит для фасадных и кровельных работ. Отличается повышенной стойкостью к атмосферным воздействиям и стойкостью цвета при применении на открытом воздухе. Покрытие GreenCoat Hiarc позволяет создавать на его основе привлекательную цветовую гамму, в том числе цвет типа металлик. GreenCoat Hiarc — это покрытие, наделенное превосходными свойствами и имеющее неповторимый внешний вид.

### **ГАРАНТИЯ НА СТАЛЬ С ПОЛИМЕРНЫМ ПОКРЫТИЕМ\***

| Полимерные покрытия                           | Эстетическая гарантия | Техническая гарантия |
|-----------------------------------------------|-----------------------|----------------------|
| GreenCoat Pural BT и GreenCoat Pural BT, Matt | 25 лет                | 30 лет               |
| GreenCoat Crown BT                            | 15 лет                | 30 лет               |
| Polyester (SSAB)                              | 10 лет                | 30 лет               |
| Polyester (российского производства)          | 1 год                 | 1 год                |

*\* более подробную информацию о гарантии на сталь уточняйте у технических специалистов Ruukki*

## ПОЧЕМУ RUUKKI?

- Более 50 лет опыта на рынке изделий из металла.
- Более 40 лет опыта эксплуатации кровельных материалов из металла с полимерным покрытием в реальных условиях.
- Ruukki является строительным подразделением концерна SSAB — металлургической компании с полным циклом производства тонколистовой стали с полимерным покрытием, начиная от выплавки чугуна.
- Европейский уровень контроля качества на всех этапах производства.
- Высочайшее качество, проверенное временем, что подтверждается гарантийным сертификатом.
- Широкий выбор сталей/покрытий, всегда в наличии на складе Ruukki (адреса офисов и фирменных розничных магазинов на стр. 8)
- Территориальная близость к основным покупателям фальцевых кровель.
- Собственная производственная база в г. Балабаново позволяет поставлять сталь в рулонах любой ширины (штрипса) и длины (лист) в соответствии с пожеланиями заказчика.
- Помощь в выборе сертифицированного специалиста по монтажу фальцевых кровель (партнеры Ruukki; RoofingClub [www.roofingclub.ru](http://www.roofingclub.ru)).



# ПАЛИТРА ЦВЕТОВ

## RR20 Белый

|                         |          |
|-------------------------|----------|
| Polyester               | RAL 9001 |
| GreenCoat Pural BT Matt | RAL 9001 |

## RR21 Светло-серый

|                         |          |
|-------------------------|----------|
| Polyester               | RAL 7038 |
| GreenCoat Pural BT      | RAL 7038 |
| GreenCoat Pural BT Matt | RAL 7038 |

## RR22 Серый

|                         |          |
|-------------------------|----------|
| Polyester               | RAL 7045 |
| GreenCoat Pural BT      | RAL 7045 |
| GreenCoat Pural BT Matt | RAL 7045 |

## RR23 Темно-серый

|                         |          |
|-------------------------|----------|
| Polyester               | RAL 7024 |
| GreenCoat Pural BT      | RAL 7024 |
| GreenCoat Pural BT Matt | RAL 7024 |
| GreenCoat Crown BT      | RAL 7024 |

## RR2H3 Графит. серый

|                         |          |
|-------------------------|----------|
| GreenCoat Pural BT Matt | RAL 7024 |
| GreenCoat Crown BT      | RAL 7024 |

## RR29 Красный

|                         |          |
|-------------------------|----------|
| Polyester               | RAL 3009 |
| GreenCoat Pural BT Matt | RAL 3011 |
| GreenCoat Crown BT      | RAL 3011 |

## RR750 Терракотовый

|                         |          |
|-------------------------|----------|
| Polyester               | RAL 8004 |
| GreenCoat Pural BT Matt | RAL 8004 |
| GreenCoat Crown BT      | RAL 8004 |

## RR32 Темно-коричневый

|                         |          |
|-------------------------|----------|
| Polyester               | RAL 8019 |
| GreenCoat Pural BT      | RAL 8019 |
| GreenCoat Pural BT Matt | RAL 8019 |
| GreenCoat Crown BT      | RAL 8019 |

## RR887 Шоколадный

|                         |          |
|-------------------------|----------|
| Polyester               | RAL 8017 |
| GreenCoat Pural BT Matt | RAL 8017 |

## RR33 Черный

|                         |          |
|-------------------------|----------|
| Polyester               | RAL 9005 |
| GreenCoat Pural BT      | RAL 9005 |
| GreenCoat Pural BT Matt | RAL 9005 |
| GreenCoat Crown BT      | RAL 9005 |

## RR11 Хвойно-зелёный

|                         |          |
|-------------------------|----------|
| Polyester               | RAL 6020 |
| GreenCoat Pural BT Matt | RAL 6020 |
| GreenCoat Crown BT      | RAL 6020 |

## RR37 Зеленый

|                    |          |
|--------------------|----------|
| GreenCoat Pural BT | RAL 6020 |
|--------------------|----------|

## RR594 Патиново-зеленый

|                    |          |
|--------------------|----------|
| GreenCoat Pural BT | RAL 6000 |
|--------------------|----------|

## RR34 Голубой

|                    |          |
|--------------------|----------|
| GreenCoat Pural BT | RAL 5024 |
|--------------------|----------|

## RR35 Синий

|                    |          |
|--------------------|----------|
| GreenCoat Pural BT | RAL 5001 |
|--------------------|----------|

## RR40 Серебряный

|                         |          |
|-------------------------|----------|
| GreenCoat Pural BT      | RAL 9006 |
| GreenCoat Pural BT Matt | RAL 9006 |

## RR41 Темно-серебряный

|                 |          |
|-----------------|----------|
| GreenCoat Hiarc | RAL 9007 |
|-----------------|----------|

## RR42 Золотой

|                 |          |
|-----------------|----------|
| GreenCoat Hiarc | RAL 1035 |
|-----------------|----------|

## RR43 Медный

|                    |          |
|--------------------|----------|
| GreenCoat Pural BT | RAL 8029 |
|--------------------|----------|

## RR44 Голубой металллик

|                 |          |
|-----------------|----------|
| GreenCoat Hiarc | RAL 5025 |
|-----------------|----------|

## RR45 Графит. металллик

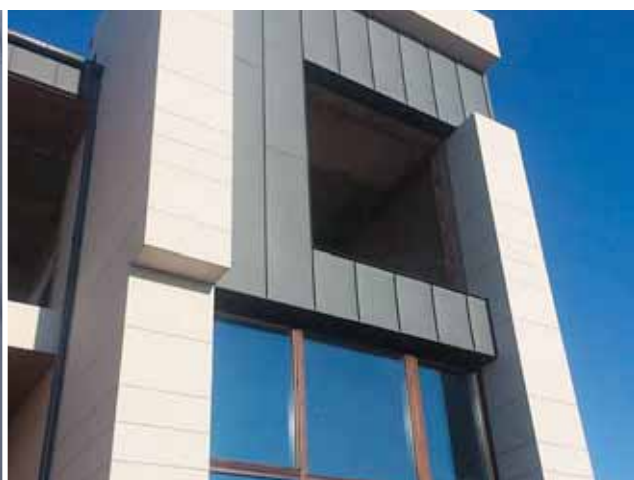
|                         |          |
|-------------------------|----------|
| Polyester               | RAL 8017 |
| GreenCoat Pural BT Matt | RAL 8017 |



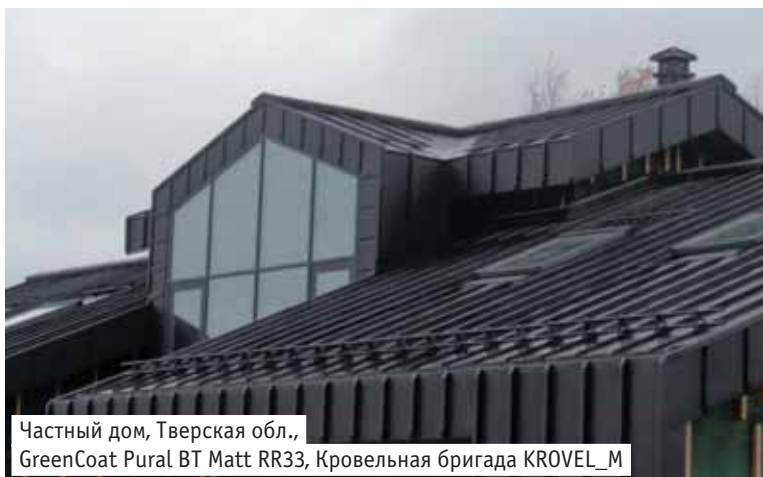
Государственный Эрмитаж, г. Санкт-Петербург,  
GreenCoat Pural BT Matt RR594



Коттеджный поселок Solar City, г. Астана,  
GreenCoat Pural BT Matt RR23, TOO Virgin Energy Management



Дом в коттеджном поселке Кавголовское Озеро, Ленинградская обл.,  
GreenCoat Pural BT Matt RR23, компания «РПК»



Частный дом, Тверская обл.,  
GreenCoat Pural BT Matt RR23, Кровельная бригада KROVEL\_M



Вознесенский храм, г. Клин,  
GreenCoat Pural BT RR 11, компания «ЭЛМАТ»



Семейный кампус в «Сколково», г. Москва,  
GreenCoat Pural BT Matt RR22, «Мезаком»



Здание Духовной миссии, г. Уфа,  
GreenCoat Pural BT RR35, 000 «Потенциал»



Офисное здание, 43-й км. МКАД, Москва,  
GreenCoat Pural BT RR 40, компания «ЭЛМАТ»



Государственный Академический Малый Театр, г. Москва,  
GreenCoat Pural BT RR21



Фрунзенская набережная,  
оцинков. сталь 350г/м<sup>2</sup> TinSmith Pro, 000 «Промтекс»

8 800 100 90 90

*Звонки с телефонов сети общего пользования  
на территории России бесплатные*

WWW.RUUKKI.RU

---

**RUUKKI**

Авторское право © 2015 Корпорация Rautaruukki. Все права защищены. Ruukki, Rautaruukki, Living, Working, Moving и наименование продукции Ruukki являются знаками для товаров и услуг или зарегистрированными товарными марками корпорации Rautaruukki.