

Dachy

Opis produktu

Plannja Emka Click

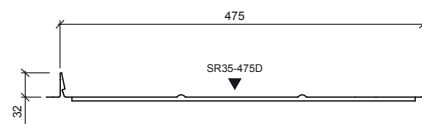
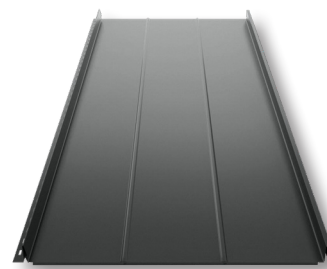
Plannja Emka Click to nowoczesny panel zatraskowy o tradycyjnym kształcie blachy na rąbek stojący. Klasyczny kształt sprawia, że panel Plannja Emka Click może być stosowany podczas remontów obiektów zabytkowych oraz sakralnych. Plannja Emka Click doskonale sprawdza się także na dachach nowoczesnych domów jednorodzinnych oraz obiektów komercyjnych.

Zastosowanie

- domy jednorodzinne
- domy szeregowe
- wielokondygnacyjne budynki mieszkalne
- budynki rekreacyjne
- budynki zabytkowe
- budynki sakralne

● **Produkt**

Nazwa	Plannja Emka Click
Kod	SR35-475D
Wysokość rąbka	32 mm
Szerokość efektywna	475 mm
Szerokość całkowita	505 mm
Długość maksymalna	10 000 mm
Długość minimalna	800 mm
Minimalny spadek	8°
Minimalny spadek dachu przy łączeniu na długości	14°
Zakład poprzeczny	200 mm
Jednostka sprzedaży	m ²



Widok z przodu

● **Materiał**

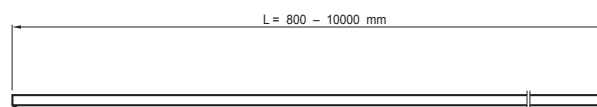
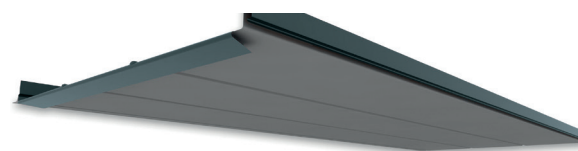
Blacha stalowa ocynkowana	PN-EN 10346
Blacha stalowa powlekana	PN-EN 10169

● **Tolerancje**

Produkt	PN-EN 508-1
Materiał	PN-EN 1014

● **Kolory**

Plannja 40	Czarny, Antracytowy, Grafitowy, Czekoladowobrązowy
Plannja 30	Czarny, Antracytowy, Grafitowy, Czekoladowobrązowy



Widok z boku

● **Specyfikacja materiału**

Plannja Emka Click

Klasa jakości	Grubość nominalna (mm) (PN-EN10143)	Masa (kg/m ²)	Powłoka	Minimalna ilość cynku (g/m ²)
Plannja 40	0,50	5,2	Hard Coat 50 Satyna	275
Plannja 30	0,50	5,2	Poliester Rough mat Poliester	275

● **Kontakt**

Ruukki Polska Sp. z o.o.

tel. +48 46 85 81 600 Fax +48 46 85 81 609

www.plannja.pl

W związku z prowadzonymi pracami badawczymi i rozwojem proponowanego systemu, Ruukki Polska Sp. z o.o. zastrzega sobie prawo do zmian lub poprawek treści zawartej w powyższym opracowaniu bez wcześniejszego uprzedzenia.
Niniejsze opracowanie nie stanowi oferty w rozumieniu prawnym.

Copyright © 2019 Rautaruukki Corporation. Wszelkie prawa zastrzeżone.

Ruukki i nazwy produktów Ruukki stanowią znaki handlowe lub zarejestrowane znaki handlowe Rautaruukki Corporation, spółki zależnej SSAB.